



Werkzeugaufnahmen MK DIN 228-1 A und DIN 228-1 B

*Toolholders
MT DIN 228-1 A and DIN 228-1 B*

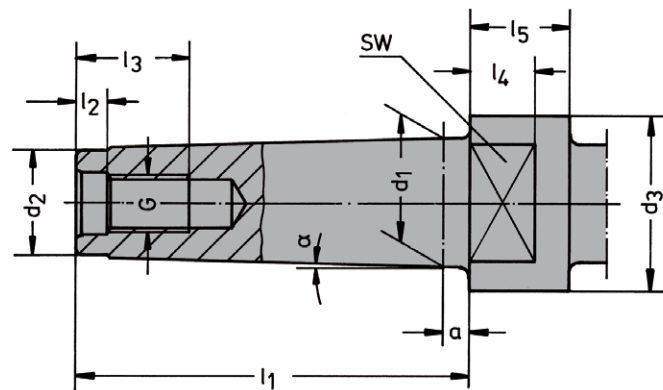
*Porte-outils
CM DIN 228-1 A et DIN 228-1 B*



Werkzeugaufnahmen MK DIN 228-1 A

Toolholders MT DIN 228-1 A

Porte-outils CM DIN 228-1 A



MK	α	G	a	d ₁	d ₂ max.	d ₃	SW d ⁹	l ₁	l ₂	l ₃	l ₄	l ₅
1	1°25'43"	M6	3,5	12,065	9	–	–	–	4	16	–	–
2	1°25'50"	M10	5	17,780	14	–	–	–	5	24	–	–
3	1°26'16"	M12	5	23,825	19	36	24	86	5,5	24	12	18
4	1°29'15"	M16	6,5	31,267	25	43	32	109	8,2	32	15	23
5	1°30'26"	M20	6,5	44,399	35,7	60	45	136	10	40	18	28
6	1°29'36"	M24	8	63,348	51	84	65	190	11,5	47	25	39

Werkstoff: Legierter Einsatzstahl mit einer Zugfestigkeit im Kern von min. 1000 N/mm²
Einsatzgehärtet HRC 60 ± 2 (HV 700 ± 50), Härtetiefe 0,8 mm ± 0,2 mm,
brüniert und präzisionsgeschliffen.

Material: Alloyed case hardened steel, tensile strength in the core of min. 1000 N/mm²
Case hardened HRC 60 ± 2 (HV 700 ± 50), hardening depth 0.8 mm ± 0.2 mm,
black-finished and precisely grinded.

Matière: Châssis d'allié en acier de cémentation. Résistance à la traction dans le noyau
de min 1000 N/mm²
Trempe à HRC 60 ± 2 (HV 700 ± 50), profondeur de trempé 0,8 mm ± 0,2 mm,
bruni et rectifié précisément.



6.04



6.05



6.06



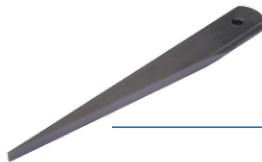
6.07



6.08



6.09



6.10

Spannfutter für Spannzangen DIN 6499 (ISO 15488) System ER

DIN 228-1 A

Collet chucks for collets DIN 6499 (ISO 15488) ER-system

Mandrins à pinces pour pinces DIN 6499 (ISO 15488) système ER



Verwendung:

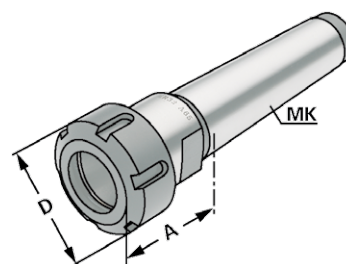
Zur Aufnahme von Werkzeugen mit Zylinderschaft in Spannzangen.

Application:

For mounting straight-shank tools in collets.

Application:

Pour le serrage d'outils avec queue cylindrique dans des pinces de serrage.



≤ 0,008

INFO → 12.03

Bestell-Nr. Order no. Référence	MK MT CM	Spannbereich Capacity Capacité	A	D	Euro
108.02.01	MK 2	1 – 10 (ER 16)	45	32	80,00
108.02.011	MK 2	2 – 16 (ER 25)	50	42	80,00
108.02.022	MK 2	2 – 20 (ER 32)	65	50	120,00
108.02.02	MK 3	2 – 16 (ER 25)	56	42	106,00
108.02.03	MK 3	2 – 20 (ER 32)	70	50	106,00
108.02.04	MK 4	2 – 16 (ER 25)	63	42	124,00
108.02.05	MK 4	2 – 20 (ER 32)	65	50	124,00
108.02.06	MK 5	3 – 26 (ER 40)	86	63	184,00

Lieferumfang: Mit gewuchteter Spannmutter

Delivery: With balanced clamping nut

Livraison: Avec écrou de serrage équilibré



Kombi-Aufsteckfräserdorne DIN 6358

Combi shell mill holders DIN 6358

Porte-fraises à double usage DIN 6358

DIN 228-1 A



Verwendung:

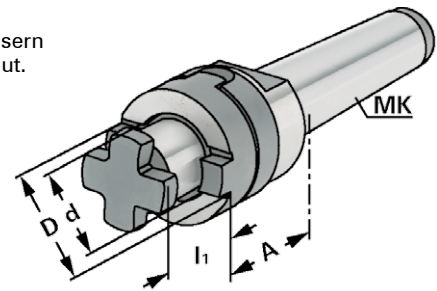
Zur Aufnahme von Walzen-, Walzenstirnfräsern oder Messerköpfen mit Längs- oder Quernut.

Application:

For mounting milling cutters with transverse or longitudinal groove.

Application:

Pour le serrage de fraises à rainure transversale ou à rainure longitudinale.



≤ 0,008

Bestell-Nr. Order no. Référence	MK MT CM	d	A	l ₁	D	Euro
108.10.20	MK 2	16	43	17	32	64,00
108.10.21	MK 2	22	43	19	40	64,00
108.10.30	MK 3	16	48	17	32	59,00
108.10.31	MK 3	22	48	19	40	64,00
108.10.32	MK 3	27	48	21	48	74,00
108.10.33	MK 3	32	48	24	58	80,00
108.10.40	MK 4	16	55	17	32	75,00
108.10.41	MK 4	22	55	19	40	77,00
108.10.42	MK 4	27	55	21	48	80,00
108.10.43	MK 4	32	55	24	58	93,00
108.10.50	MK 5	22	75	19	40	92,00
108.10.51	MK 5	27	75	21	48	96,00
108.10.52	MK 5	32	75	24	58	101,00
108.10.53	MK 5	40	75	27	70	109,00

Lieferumfang: Mit Fräseranzugsschraube, Mitnehmerring und Passfeder

Delivery: With tightening bolt, driving ring and feather key

Livraison: Avec vis de blocage, bague d'entraînement et clavette



Gewindeschneid-Schnellwechselfutter mit Längenausgleich auf Druck und Zug

DIN 228-1 B

Quick change tapping chucks **with** length compensation on compression and expansion

Mandrins de taraudage à changement rapide **avec** compensation longitudinale à la compression et traction



Verwendung:

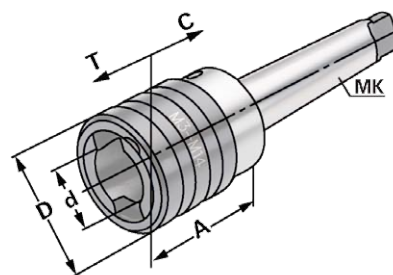
Zur Aufnahme von Schnellwechsel-Einsätzen für Gewindebohrer.

Application:

For the chucking of Quick change taps for threading taps.

Application:

Pour le serrage des inserts de changement rapide pour tarauds.



INFO → 12.03

Bestell-Nr. Order no. Référence	MK MT CM	Spannbereich Capacity Capacité	Größe Size Taille	A	D	d	T	C	Euro
107.16.212	MK 2	M3 – M14	1	46	36	19	7	7	103,00
107.16.320	MK 3	M5 – M22	2	70	53	31	12	12	136,00

Gewindeschneid-Schnellwechselfutter mit Längenausgleich auf Druck und Zug für Zylinderschäfte DIN 1835 B+E

Quick change tapping chucks with length compensation on compression and expansion for tool shanks DIN 1835 B+E

Mandrins de taraudage à changement rapide avec compensation longitudinale à la compression et traction pour queues cylindriques DIN 1835 B+E



Verwendung:

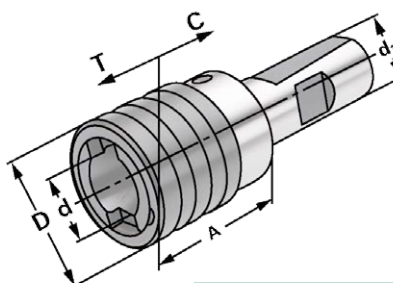
Zur Aufnahme von Schnellwechsel-Einsätzen für Gewindebohrer.

Application:

For the chucking of Quick change taps for threading taps.

Application:

Pour le serrage d'adaptateurs porte-tarauds à changement rapide.



INFO → 12.03

Bestell-Nr. Order no. Référence	d ₁	Spannbereich Capacity Capacité	Größe Size Dimension	A	D	d	T	C	Euro
120.16.2012	20	M3 – M14	1	44	36	19	7	7	103,00
120.16.2020	20	M5 – M22	2	73	53	31	12	12	136,00

Hinweis: Für Bearbeitungszentren ohne Synchronspindel.

Note: On machining centres without synchronised spindles.

Observation: Sur centres d'usinage sans axe synchrone.

Ausführung: mit seitlicher Spannfläche nach DIN 1835 Form B (Weldon) und DIN 1835 Form E (Whistle Notch).

Version: with flat according to DIN 1835 form B (Weldon) and inclined flat according to DIN 1835 form E (Whistle Notch).

Version: avec queue cylindrique et avec méplat suivant DIN 1835 forme B (Weldon) et avec méplat incliné suivant DIN 1835 forme E (Whistle Notch).



Reduzierhülsen für Werkzeuge mit Morsekegel DIN 2185

Reduction sleeves for tools with Morse taper shanks DIN 2185

Douille de réductions pour outils avec cône Morse DIN 2185

DIN 228-1 B



Verwendung:

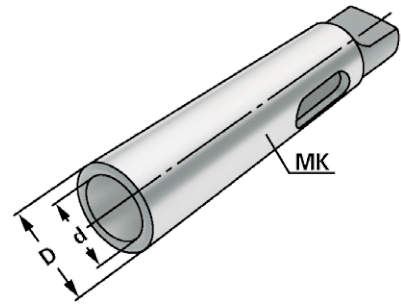
Zur Aufnahme von Werkzeugen mit Morsekegelschaft

Application:

For mounting tools with Morse taper shanks.

Application:

Pour le serrage d'outils avec cône Morse.



↗ ≤ 0,01

Bestell-Nr. Order no. Référence	D	d	L	Euro
107.07.21	MK 2	MK 1	92	5,00
107.07.32	MK 3	MK 2	98	6,00
107.07.42	MK 4	MK 2	124	8,00
107.07.43	MK 4	MK 3	132	9,00
107.07.53	MK 5	MK 3	156	16,00
107.07.54	MK 5	MK 4	171	16,00
107.07.64	MK 6	MK 4	218	40,00
107.07.65	MK 6	MK 5	218	40,00

Ausführung: Ganz gehärtet innen und außen geschliffen

Version: Entirely hardened and grinded on the inside and outside

Version: Entièrement trempé et rectifié à l'intérieur et à l'extérieur



Bohrfutteraufnahmen DIN 238

DIN 228-1 B

Drill chuck adaptors DIN 238

Arbres pour mandrins de perçage DIN 238



Verwendung:

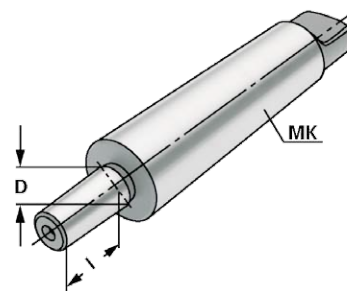
Zur Aufnahme von Bohrfuttern auf Bohrmaschinen, Drehmaschinen usw.

Application:

For mounting drill chucks on drilling machines, turning lathes etc.

Application:

Pour le serrage de mandrins de perçage sur des perceuses, tournettes etc.



≤ 0,008

Bestell-Nr. Order no. Référence	MK MT CM	D	L	I	Euro
107.14.02	MK 2	B16	112	29	4,00
107.14.03	MK 3	B16	134	29	5,00
107.14.04	MK 4	B16	158	29	8,00

Ausführung: Ganz gehärtet und geschliffen

Version: Entirely hardened and grinded

Version: Entièrement trempé et rectifié



Einschraubbare Austreibblappen

Drift tangs to screw in
Tenons à visser

DIN 228-1 B



Verwendung:

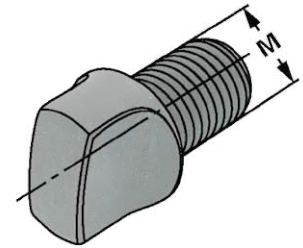
Zum Spannen und Austreiben von Werkzeugkegeln DIN 228-1 A in Werkzeugaufnahmen DIN 228-1 B.

Application:

For mounting and drifting taper shanks DIN 228-1 A in toolholders DIN 228-1 B.

Application:

Pour le serrage et l'enlèvement de queues DIN 228-1 A dans porte-outils DIN 228-1 B.



Bestell-Nr. Order no. Référence	MK MT CM	M	Euro
107.20.06	MK 1	M6	9,00
107.20.10	MK 2	M10	10,00
107.20.12	MK 3	M12	12,00
107.20.16	MK 4	M16	16,00
107.20.20	MK 5	M20	23,00

Austreiber DIN 317 für Werkzeugkegel DIN 228 B

DIN 228-1 B

Drill drifts DIN 317 for cones DIN 228 B

Chasse-cônes DIN 317 pour cônes DIN 228 B



Verwendung:

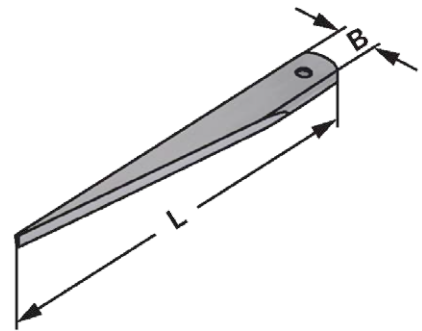
Zum Austreiben von Werkzeugen mit Werkzeugkegeln DIN 228-1 B.

Application:

For drifting of tools with taper shanks DIN 228-1 B.

Application:

Pour l'enlèvement d'outils avec queues DIN 228-1 B.



Bestell-Nr. Order no. Référence	MK MT CM	L	B	Euro
107.03.01	MK 1+2	140	20	4,00
107.03.03	MK 3	190	25	4,00
107.03.04	MK 4	225	30	8,00

